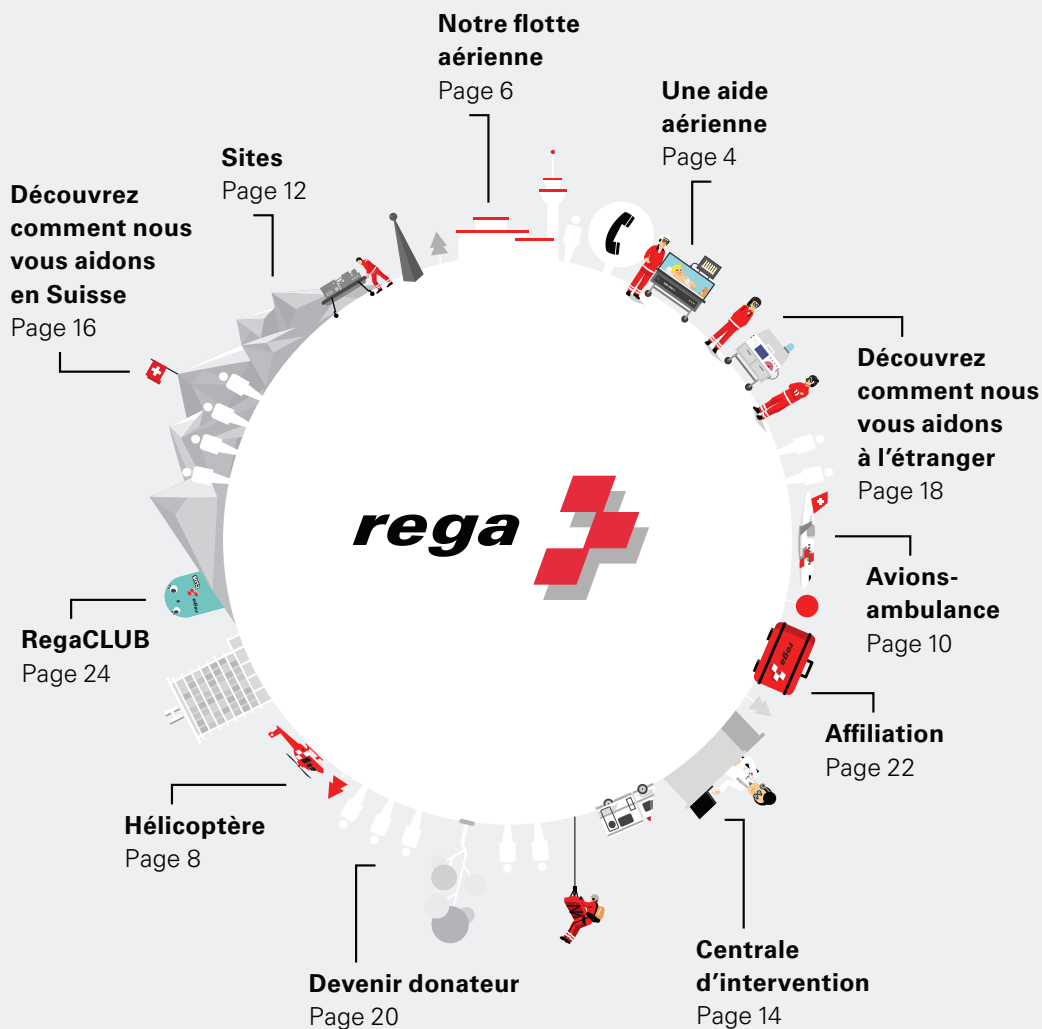




Là pour toutes et tous.

La Rega en bref



Impressum

Éditeur Garde aérienne suisse de sauvetage Rega, Case postale 1414, 8058 Zurich-Aéroport

Conception/Graphisme KOMMPAKT AG Kommunikation, Baden **Illustrations** Daniel Karrer/Source Associates AG, Zurich

Impression Hürzeler AG, Regensdorf. Imprimé sur du papier certifié FSC.

© Avril 2024. Reproduction avec indication des sources. Version PDF disponible sur reg.ch.

Vous pouvez toujours compter sur la Rega

La Rega vole chaque année au secours de 14 000 patientes et patients afin de leur apporter une aide médicale d'urgence. En tout temps, les équipages Rega se tiennent prêts à intervenir afin de sauver la vie de personnes en détresse en Suisse et dans le monde entier. Ce sont les contributions de plus de 3,6 millions de donatrices et donateurs qui permettent à la Rega de continuer à sillonner les airs. Grâce à ce soutien, nous sommes en mesure de porter secours à tout moment et à toute personne, peut-être même à vous, qui sait.

Apporter une aide médicale d'urgence depuis les airs

La Rega porte secours à 14 000 patientes et patients chaque année. Sa centrale d'intervention organise annuellement 21 000 missions.



Là grâce aux donatrices et aux donateurs

La Rega vole au secours de personnes se trouvant en danger. Qui sait, cette personne, ce peut être vous un jour aussi. C'est pour cette raison que le soutien de la population est primordial. Grâce à leurs contributions, plus de 3,6 millions de donatrices et donateurs permettent à la Rega de fournir ses prestations sans subventions des pouvoirs publics et de rester politiquement indépendante. En tant que fondation à but non lucratif, la Rega est un élément clef des soins de base en Suisse.



Là quand il faut

24 heures sur 24, 365 jours par an, les équipages de la Rega se tiennent prêts à intervenir auprès de la population suisse à bord d'hélicoptères de sauvetage à la pointe de la technologie. Depuis ses quatorze bases d'intervention réparties dans tout le pays, la Rega peut rallier, par les airs, tout point du territoire suisse en moins de quinze minutes, que ce soit en agglomération ou en montagne, après un accident ou lors d'une crise aiguë due à une pathologie.



Là où il faut

La Rega est à votre service 24 heures sur 24, y compris à l'étranger. Selon la gravité de l'urgence médicale, nos médecins vous assistent par téléphone ou organisent votre rapatriement en direction de la Suisse. Nos trois avions-ambulance sont équipés comme des unités de soins intensifs volantes, ce qui permet le transport de patients et patientes dans un état de santé parfois très critique.

Là pour toutes et tous

Dans la centrale d'intervention de la Rega, les chef·e·s d'intervention répondent 24 heures sur 24 aux appels d'urgence reçus depuis la Suisse ou l'étranger et effectuent chaque année la coordination de 21 000 missions dans le monde entier. Besoin d'une aide médicale en Suisse ou à l'étranger ? Composez le 1414 depuis la Suisse ou le +41 333 333 333 depuis l'étranger.

En savoir plus : [rega.ch/en-bref](https://www.rega.ch/en-bref)

La flotte aérienne Rega

Nos vingt hélicoptères de sauvetage et nos trois avions-ambulance fournissent une aide médicale aérienne d'urgence rapide et professionnelle.



Airbus Helicopters H145

8 hélicoptères de sauvetage

Bases de plaine et base
de Sion

Nombre de patients pouvant
être transportés :

1 en position assise et

1 en position allongée



AgustaWestland Da Vinci

11 hélicoptères de
sauvetage

Bases de montagne

Nombre de patients

pouvant être transportés :

1 en position assise et

1 en position allongée

L'un de ces hélicoptères
est doté d'un système
de recherche de haute
technologie.



Airbus Helicopters EC135

1 hélicoptère de sauvetage

Base de Genève

Nombre de patients pouvant
être transportés :

1 en position assise ou

1 en position allongée



Bombardier Challenger 650

3 avions-ambulance

Centre Rega de l'aéroport
de Zurich

Nombre de patients pouvant
être transportés :
4 en position allongée



Airbus Helicopters H125

1 hélicoptère utilisé pour
la formation

Base de formation
de Granges



Drone Rega

Doté d'une caméra
thermique et
d'un système de
géolocalisation

Surface de recherche
pouvant être sondée :
16 km² en 2 h

En savoir plus : [rega.ch/appareils](https://www.rega.ch/appareils)

Hélicoptère Rega

En terrain difficile ou lorsqu'un transport rapide et en douceur vers un centre hospitalier est nécessaire, l'hélicoptère de sauvetage est aujourd'hui un moyen incontournable de la chaîne du sauvetage.

Des équipements de pointe en intervention

Les hélicoptères de sauvetage de la Rega font partie des plus modernes de leur catégorie sur le plan mondial. Grâce à un pilote automatique à quatre axes, l'hélicoptère peut effectuer un vol stationnaire, par exemple lors d'une intervention complexe nécessitant l'utilisation du treuil de sauvetage. Les hélicoptères de la Rega sont également en mesure de suivre des procédures d'approche par satellite extrêmement précises grâce à leur avionique de pointe. Ainsi, il leur est possible d'intervenir même par mauvais temps et avec une visibilité extrêmement réduite, et d'aider ainsi encore plus de personnes se trouvant en difficulté.

Une unité de soins intensifs volante

Les types de missions des équipages Rega sont très variés. Il s'agit aussi bien d'interventions après des accidents de loisirs, de la route, du travail que de prises en charge dues à des pathologies aiguës ou de transports spéciaux de soins intensifs d'un hôpital à un autre. D'où la diversité des équipements présents dans la cabine développée par la Rega.

Les équipages de la Rega peuvent y prodiguer des soins médicaux appropriés à des patients sous respirateur artificiel, à des prématurés placés dans un incubateur de transport ou même à des patients équipés d'un appareil cœur-poumon portable pendant le vol.



Le treuil de sauvetage

Chaque fois que l'hélicoptère ne peut se poser à proximité du blessé ou du malade, par exemple sur des terrains impraticables, on fait appel au treuil de sauvetage, et ce, environ 1400 fois par an. Cet appareil moderne et high-tech, doté d'un câble d'une longueur de nonante mètres, n'est pas seulement utilisé en montagne, mais aussi fréquemment en plaine, et c'est pourquoi tous les hélicoptères de la Rega du pays en sont équipés.



Les avions-ambulance de la Rega

La Rega mobilise ses trois avions-ambulance Challenger 650 pour secourir des personnes gravement malades ou des personnes accidentées, et ce, dans le monde entier.

Équipés pour les soins intensifs

Les avions-ambulance de la Rega accueillent au sein de leur cabine un équipement si varié qu'il est possible de s'adapter aux exigences inhérentes à toute mission.

Les blessés et les malades peuvent être transférés en soins intensifs grâce à différents appareils médicaux, tels que des respirateurs artificiels et des moniteurs de signes vitaux. Jusqu'à quatre patients peuvent être transportés simultanément en position couchée.

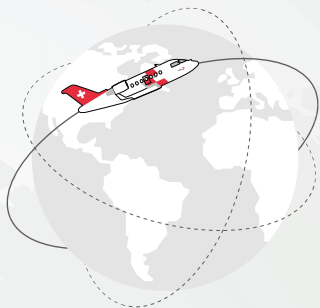
Un accès plus aisé grâce à une rampe

Les avions-ambulance disposent d'une rampe d'accès intégrée, spécialement développée pour la Rega.

Les malades et blessés peuvent ainsi être transportés avec précaution jusqu'à leur arrivée à destination.

Composée de trois parties, la rampe se déroule et s'installe en quelques minutes.





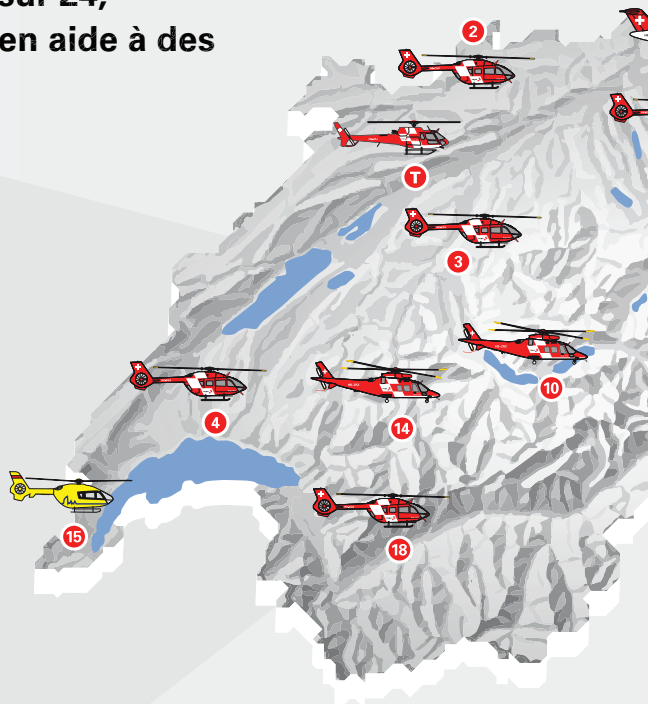
Des missions tout autour du globe

L'autonomie d'un avion-ambulance de la Rega est de 6500 kilomètres. Ce qui correspond à un trajet sans escale entre la Suisse et l'Amérique du Nord. En deux ou trois escales, les avions-ambulance de la Rega sont en mesure d'atteindre n'importe quel endroit de la planète.



Ces bases Rega apportent une aide médicale rapide en Suisse

Les équipages des bases Rega se tiennent prêts à intervenir 24 heures sur 24, 365 jours par an, pour venir en aide à des personnes en détresse.



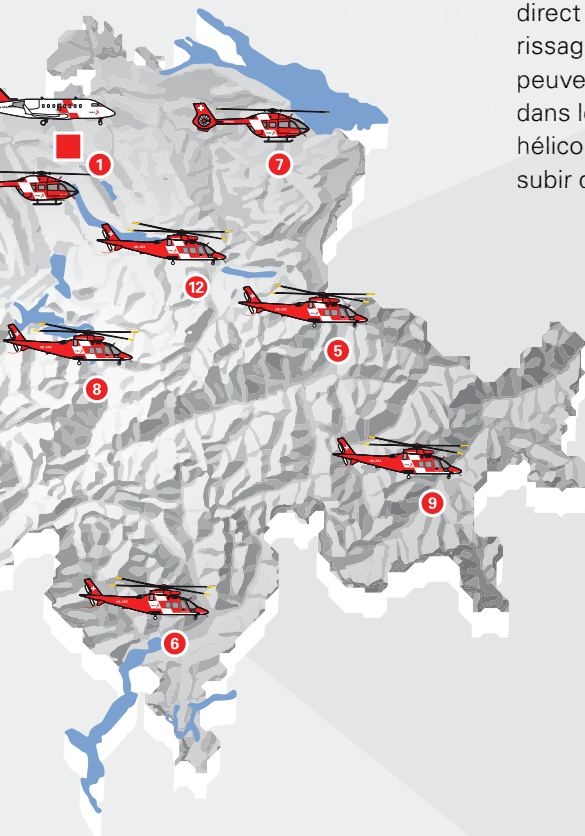
Les bases d'intervention hélicoptère

Quatorze bases d'intervention de la Rega sont réparties dans tout le pays de manière à ce que les équipages puissent atteindre n'importe quel endroit de Suisse en moins de quinze minutes de vol. La Rega peut ainsi intervenir rapidement en cas d'urgence.

-  Centre Rega et centrale d'intervention Rega
-  1 Rega 1 – Base de Zurich
-  2 Rega 2 – Base de Bâle
-  3 Rega 3 – Base de Berne
-  4 Rega 4 – Base de Lausanne
-  5 Rega 5 – Base d'Untervaz
-  6 Rega 6 – Base de Locarno
-  7 Rega 7 – Base de Saint-Gall

Le Centre Rega

Le siège de la Rega se trouve à l'aéroport de Zurich. Il y dispose d'un accès direct aux pistes de décollage et d'atterrissage. Les trois avions-ambulance peuvent en décoller pour des missions dans le monde entier, tandis que les hélicoptères y viennent uniquement pour subir des travaux d'entretien.



- 8 Rega 8 – Base d'Erstfeld
- 9 Rega 9 – Base de Samedan
- 10 Rega 10 – Base de Wilderswil
- 12 Rega 12 – Base de Mollis
- 14 Rega 14 – Base de Zweisimmen
- 15 Rega 15 – Base de Genève
- 18 Rega 18 – Base de Sion
- T Base de formation de Granges

La centrale d'intervention

Avec une vision d'ensemble des interventions en cours, la centrale nationale pour les interventions de sauvetage aérien de la Rega garantit que l'équipage d'hélicoptère le plus proche et le plus adéquat soit systématiquement mobilisé lors d'une mission. La coordination des interventions par la centrale est d'autant plus importante que les frontières cantonales ne jouent aucun rôle en matière de sauvetage aérien ; la mise en service et le déploiement d'hélicoptères de sauvetage sont déterminés par d'autres facteurs tels que la topographie, les conditions météorologiques ou la répartition des missions sur l'ensemble du territoire suisse.

En savoir plus : rega.ch/sites

La centrale d'intervention Rega

La centrale d'intervention est « le centre névralgique » de la Rega ainsi que l'unique centrale d'intervention nationale sur le territoire suisse. Les chef-e-s d'intervention coordonnent toutes les missions en cours en Suisse et dans le monde entier.

Centrale d'intervention des hélicoptères

Les chef-e-s d'intervention reçoivent les appels en provenance du numéro d'appel d'urgence 1414. En fonction des missions en cours, ils mobilisent l'équipage approprié le plus proche. Ils fournissent en continu des renseignements utiles sur la mission à l'équipage : présence d'autres aéronefs dans l'espace aérien, données météorologiques actualisées. Ceci contribue à la sécurité du trafic aérien. Ils assurent aussi la coordination entre les personnes ayant donné l'alerte, les partenaires d'intervention et les hôpitaux.

Un savoir-faire spécifique

En intervention, le pilotage d'un hélicoptère de sauvetage comporte des exigences particulières, tant sur le plan humain qu'infra-structurel. Les chef-e-s d'intervention de la Rega jouissent de connaissances spécifiques dans les domaines de la médecine, de la géographie, de la météorologie et de l'aviation. Et ils parlent couramment trois langues nationales au moins.



Centrale d'intervention pour les avions-ambulance

Qu'il s'agisse d'un rapatriement dans l'un des trois avions-ambulance de la Rega ou d'un rapatriement en avion de ligne, les chef-e-s d'intervention effectuent la planification et la coordination de toutes les missions à l'étranger tout en restant en contact avec les autorités, les hôpitaux et les aéroports partout à travers le monde. Ces professionnels sont soutenus par une équipe de médecins-conseils qui prodiguent leurs conseils aux personnes en difficulté à l'étranger et qui décident de la nécessité, de la forme et du timing d'un rapatriement.



Lancer l'alerte

La centrale d'intervention de la Rega peut être alertée en composant le numéro d'appel d'urgence 1414, au moyen de l'application Rega, ou par radio d'urgence. En cas de problèmes médicaux à l'étranger, nos chef-e-s d'intervention répondent 24 heures sur 24 aux appels reçus au numéro d'urgence +41 333 333 333. S'il vous faut des premiers secours à l'étranger, alertez d'abord les services de secours locaux ou rendez-vous sans tarder dans un hôpital.

En savoir plus : [rega.ch/alarmer](https://www.rega.ch/alarmer)

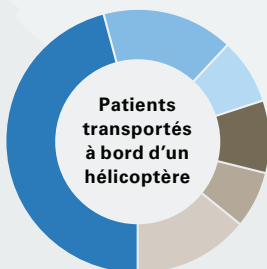
Découvrez comment nous vous aidons en Suisse

La Rega apporte une aide médicale d'urgence professionnelle depuis les airs, en ligne directe vers les blessés et malades.

Plus de 12 000 patientes et patients transportés en hélicoptère chaque année

La Rega couvre un vaste spectre d'interventions. Pour ces cas d'urgence, les hélicoptères de sauvetage sillonnent les airs:

- 46 % Maladies
- 16 % Accidents de sports d'hiver
- 9 % Accidents du travail
- 8 % Accidents de la circulation
- 7 % Accidents de montagne
- 14 % Autres raisons



Le travail d'équipe est essentiel

Un équipage hélicoptère Rega regroupe un pilote, un médecin d'urgence et un ambulancier. Chacun des membres est expert dans un domaine particulier pour lequel il dispose de son propre champ d'action et de compétences. Pour que les patients soient pris en charge de manière optimale, l'interaction entre les différents spécialistes est déterminante.



Un ou une pilote hélicoptère



Une ambulancière ou un ambulancier

La Rega intervient aussi de nuit



Les hélicoptères de sauvetage de la Rega interviennent une fois sur quatre après la tombée de la nuit. Nos équipages sont parfaitement formés à ce type de missions exigeantes. Ils ont recours aux moyens techniques les plus modernes, notamment des jumelles de vision nocturne développées pour la Rega, qui amplifient la lumière résiduelle.



Une ou un médecin d'urgence



Un chef ou une cheffe d'intervention hélicoptère

Le quatrième membre de l'équipage

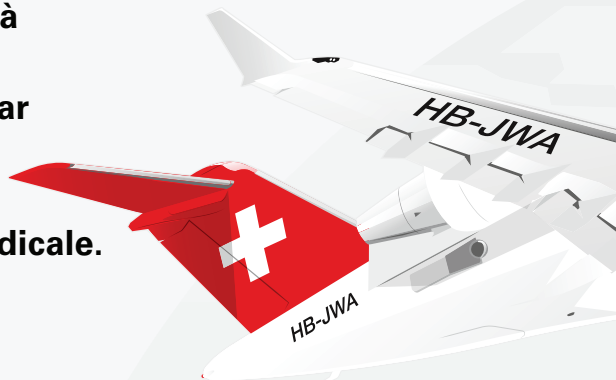
Au cours de leurs missions, les membres de l'équipage sont soutenus par les chefs d'intervention. Ceux-ci sont en contact continu avec les équipages grâce au réseau radio de la Rega, doté de quarante-deux stations couvrant l'ensemble de la Suisse.

Découvrez comment nous vous aidons à l'étranger

Vous pouvez joindre la Rega 24 heures sur 24, y compris si vous êtes à l'étranger. Nos médecins-conseils apportent leur aide par téléphone ou organisent le rapatriement en fonction de la sévérité de l'urgence médicale.

Comment décider d'un rapatriement ?

C'est le bien-être de la personne blessée ou malade qui prime. Le médecin-conseil Rega de garde décide si un rapatriement est la meilleure solution pour le patient. À cet effet, le médecin Rega interroge le médecin soignant sur place, de sorte à obtenir un diagnostic. Il s'entretient avec le patient, puis avec ses proches et avec son médecin traitant. En accord avec la centrale d'intervention, il décide quand le rapatriement doit avoir lieu et de quelle manière celui-ci doit être effectué.

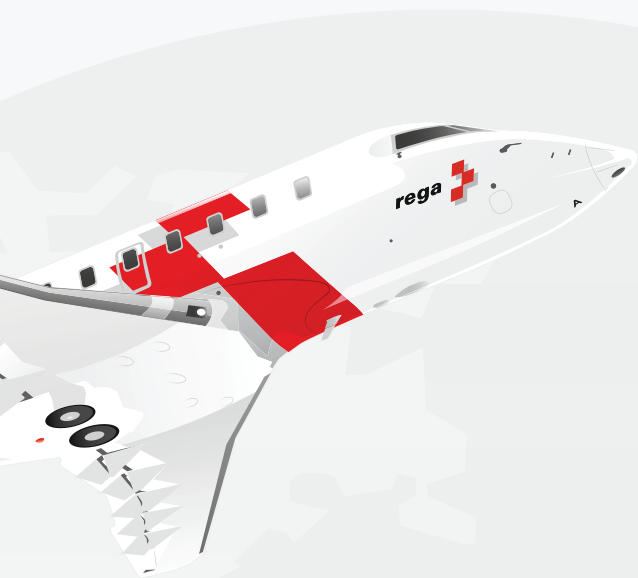


Cas d'urgence médicale à l'étranger

Chaque année, la Rega vient en aide à quelque 2500 personnes rencontrant des problèmes médicaux à l'étranger.



- 45 % Conseils médicaux par téléphone
- 41 % Rapatriements en avion-ambulance de la Rega
- 14 % Rapatriements par vol de ligne



Les membres de l'équipage de l'avion-ambulance

Une ou un pilote

Une infirmière ou un infirmier en soins intensifs

Une ou un médecin d'avion-ambulance



Une prise en charge optimale pendant le vol

L'équipage à bord d'un avion-ambulance comprend toujours au minimum deux pilotes, un ou une médecin d'avion-ambulance et un infirmier ou une infirmière en soins intensifs. L'infirmier-ère veille, en collaboration avec le médecin, à ce que les soins soient prodigués dans les règles de l'art et ce, de la prise en charge du patient à l'étranger jusqu'à son transfert dans un hôpital suisse.

Conseil médical

Nos médecins-conseils et chefs d'intervention sont en tout temps disponibles par téléphone pour les voyageurs malades ou blessés. Ils donnent des conseils médicaux, transmettent des adresses de cliniques locales et d'hôpitaux et offrent leur aide pour la compréhension mutuelle et la traduction de diagnostics.



L'équipe de la centrale d'intervention

Un chef ou une cheffe d'intervention

Une ou un médecin-conseil

Une dispatcheuse ou un dispatcheur

Tous les efforts convergent au sol

La centrale d'intervention du Centre Rega est la pierre angulaire de chaque mission en avion. Le personnel de la centrale d'intervention travaille en équipe jour et nuit afin que les équipages de la Rega puissent rapatrier leurs patients.

Devenez donatrice ou donateur de la Rega

La Rega apporte chaque année l'assistance aérienne médicale d'urgence nécessaire à 14 000 patientes et patients. Alors, qui paie pour les équipages et les aéronefs, disponibles jour et nuit en cas d'urgence ? Ce ne sont ni la Confédération, ni les cantons, mais les plus de 3,6 millions de donatrices et donateurs et leurs contributions qui font vivre la Rega – une fondation privée d'utilité publique, à but non lucratif. Seul ce soutien nous permet de porter secours à tout moment – en cas d'urgence, à vous aussi.



Assistance aérienne rapide. Là quand il faut.

24/24 et **365 jours par an**, les équipages Rega sont disponibles pour la population suisse avec des hélicoptères de sauvetage ultramodernes. Depuis **14 bases opérationnelles**, ils apportent une assistance médicale directement auprès du patient.



Équipement spécialisé. Là pour sauver des vies.

Naissance prématurée, infarctus, accident de la circulation ou disparition, les équipages Rega sont préparés pour parer à toute éventualité grâce aux **équipements spécialisés développés par nos soins**, par exemple une machine cœur-poumon, une isolette de transport ou encore le treuil de sauvetage.



Aide à l'étranger. Là où il faut.

La Rega fournit une assistance 24 heures sur 24, en Suisse et à l'étranger. **Trois avions-ambulance Rega** sont prêts à **rapatrier en Suisse** des personnes gravement malades ou blessées.



La centrale d'intervention de la Rega. Là pour tous.

La centrale d'intervention reçoit 24/24 les appels d'urgence et coordonne chaque année **21 000 missions** en Suisse et dans le monde. Composez le **1414 pour les appels d'urgence depuis la Suisse** ou le **+41 333 333 333 pour les appels d'urgence depuis l'étranger**.



Technologies de pointe. Là grâce aux pionniers.

Améliorer en permanence le sauvetage aérien en Suisse grâce aux technologies de pointe est un objectif de la Rega. Le **drone Rega** ainsi que l'hélicoptère doté d'un **système de recherche de haute technologie** en sont deux exemples parmi bien d'autres.



Là grâce aux donateurs.

Devenez donatrice ou donateur et aidez-nous à **sauver des vies**.
Un immense merci.

Adultes CHF 40.-/an

Mineurs de moins de 18 ans gratuit

Actualisée le 01.07.2022

En savoir plus : [rega.ch/donateur](https://www.rega.ch/donateur)

Dispositions relatives aux donateurs de la Rega

Pour être en mesure d'assurer un sauvetage aérien opérationnel et professionnel, avec l'équipement nécessaire et conformément à son but de fondation d'utilité publique, la Rega a besoin de ses donatrices et donateurs.

Vous devenez donatrice ou donateur de la Rega en versant la contribution minimale suivante :

Adultes dès 18 ans

- Contribution minimale de CHF 40.–
- L'affiliation est valable pour l'année civile en cours.
- Celle-ci prend effet au moment du versement et expire, en cas de non-renouvellement, le 15 mai de l'année suivante.

Mineurs de moins de 18 ans

- Gratuit
- L'affiliation entre en vigueur dès l'inscription et elle est valable jusqu'au 15 mai suivant le 18^e anniversaire.

En remerciement de ce soutien, la Rega peut, à sa libre appréciation et dans le cadre de ses possibilités, décharger entièrement ou en partie les donatrices et les donateurs des frais engagés pour les prestations d'assistance énumérées ci-dessous, effectuées ou organisées par elle-même, lorsque les assurances ou tout autre tiers ne sont pas tenus de les prendre en charge et ne remboursent pas ou seulement partiellement les coûts de la mission. Dans tous les cas, les

services d'assistance fournis par la Rega et la réduction des coûts qu'elle consent ne sont soumis à aucune obligation légale. En particulier, des motifs opérationnels, médicaux ou météorologiques peuvent empêcher une intervention de la Rega.

1. Suisse et Principauté du Liechtenstein

- Vols de sauvetage et vols médicalement indiqués vers l'hôpital le plus proche apte à fournir les soins requis
- Opérations de secours des colonnes du Club Alpin Suisse CAS
- Opérations de recherche en collaboration avec la police et les organisations compétentes, tant que subsiste un espoir fondé de secourir les personnes disparues
- Évacuations et missions préventives en cas de menace contre l'intégrité corporelle
- Vols pour la levée de corps, d'entente avec les autorités compétentes

- Vols pour l'évacuation d'animaux de ferme blessés, malades ou morts jusqu'à l'endroit le plus proche accessible par un autre moyen de transport, pour autant que seul un hélicoptère puisse leur venir en aide et que le ou la propriétaire soit une personne physique, donatrice Rega.



2. Dans le monde

- Consultations auprès de la centrale d'intervention de la Rega en cas de problèmes médicaux à l'étranger
- Vols de rapatriement sur indication médicale vers la Suisse pour les donatrices et les donateurs domiciliés en Suisse ou dans la Principauté du Liechtenstein ainsi que pour les Suisses et les Suissesses résidant à l'étranger

La Rega décide de l'exécution des services d'assistance en fonction de critères médicaux, sociaux et opérationnels. Elle décide de la forme et du moment de son intervention. La Rega peut déléguer à des organisations tierces l'accomplissement d'une mission. Afin d'offrir la marge de manœuvre nécessaire à la réalisation de l'intervention, la donatrice ou le dona-

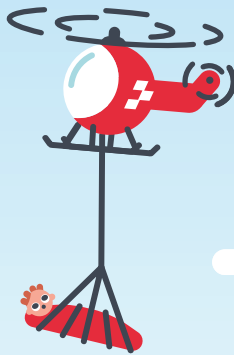
teur autorise la Rega à transmettre en cas de besoin des données personnelles et médicales aux acteurs directement concernés (partenaire d'intervention, médecin, assurances, etc.) en Suisse et à l'étranger.

La centrale d'intervention de la Rega (téléphone depuis la Suisse 1414, téléphone depuis l'étranger +41 333 333 333) est, 24 heures sur 24, à la disposition de toute personne en difficulté, blessée ou malade.



Sillonne les airs avec le RegaCLUB !

Ce fan-club est dédié à nos plus jeunes donatrices et donateurs. Il propose un aperçu du monde multi-facettes du sauvetage aérien aux enfants, avec des activités adaptées à leur âge.



C'est parti sur regaclub.ch !

Numéros d'alarme

Alerte en Suisse

1414

Appel de l'étranger

+41 333 333 333

Suivez-nous



/rega1414



/rega_offiziell



/regatvFR

Garde aérienne suisse de sauvetage Rega
Case postale 1414 | 8058 Zurich-Aéroport
Service des donateurs : 0844 834 844

regach.ch